

SŁONECZNE DOMY
PRACOWNIA ARCHITEKTURY
S U M A T R A B

**ZESTAWIENIE POMIESZCZEŃ
PARTER**

| nr pom. | nazwa | pow. użytkowa |
|---------|---------------------|----------------------|
| 1/1 | WIATROLAP | 4.5m ² |
| 1/2 | KORYTARZ | 6.78m ² |
| 1/3 | POKDZIENNY+NADALNIA | 36.74m ² |
| 1/4 | KUCHNIA | 9.18m ² |
| 1/5 | SPIZARNIA | 1.87m ² |
| 1/6 | WC | 1.78m ² |
| 1/7 | POKÓJ | 11.98m ² |
| razem | | 72.81m ² |
| 1/8 | POM.GOSPODARCZE | 6.42m ² |
| 1/9 | POM.GOSPODARCZE | 5.60m ² |
| 1/10 | GARAŻ | 33.18m ² |
| razem | | 44.2m ² |
| razem | | 117.01m ² |

ZESTAWIENIE POWIERZCHNI

| | |
|------------------------|----------------------|
| POWIERZCHNIA UŻYTKOWA | 162.93m ² |
| POWIERZCHNIA CAŁKOWITA | 197.36m ² |
| POWIERZCHNIA ZABUDOWY | 148.76m ² |
| KUBATURA | 432m ³ |

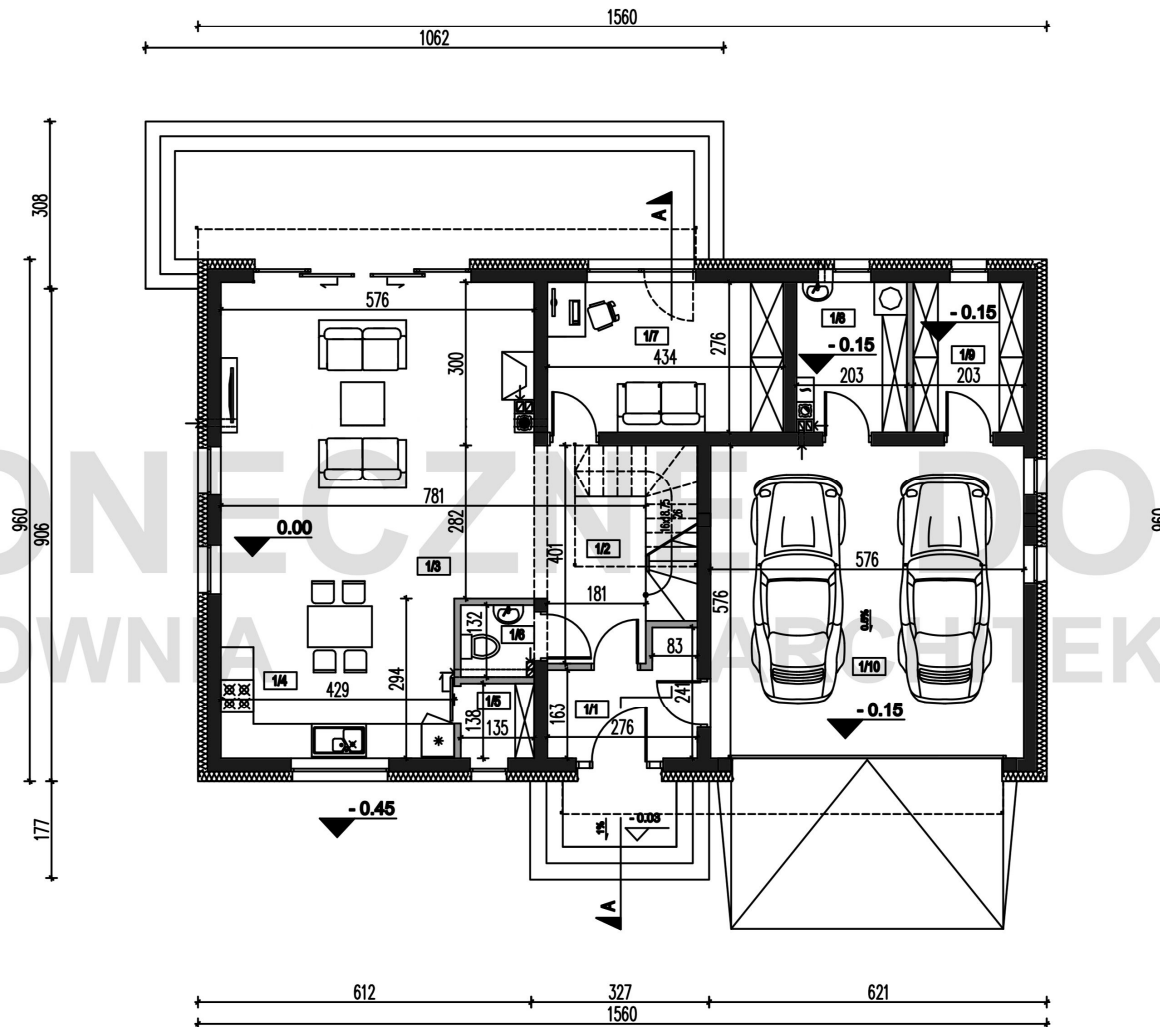
■ ŚCIANY KONSTRUKCYJNE
■ ŚCIANY DZIAŁOWE

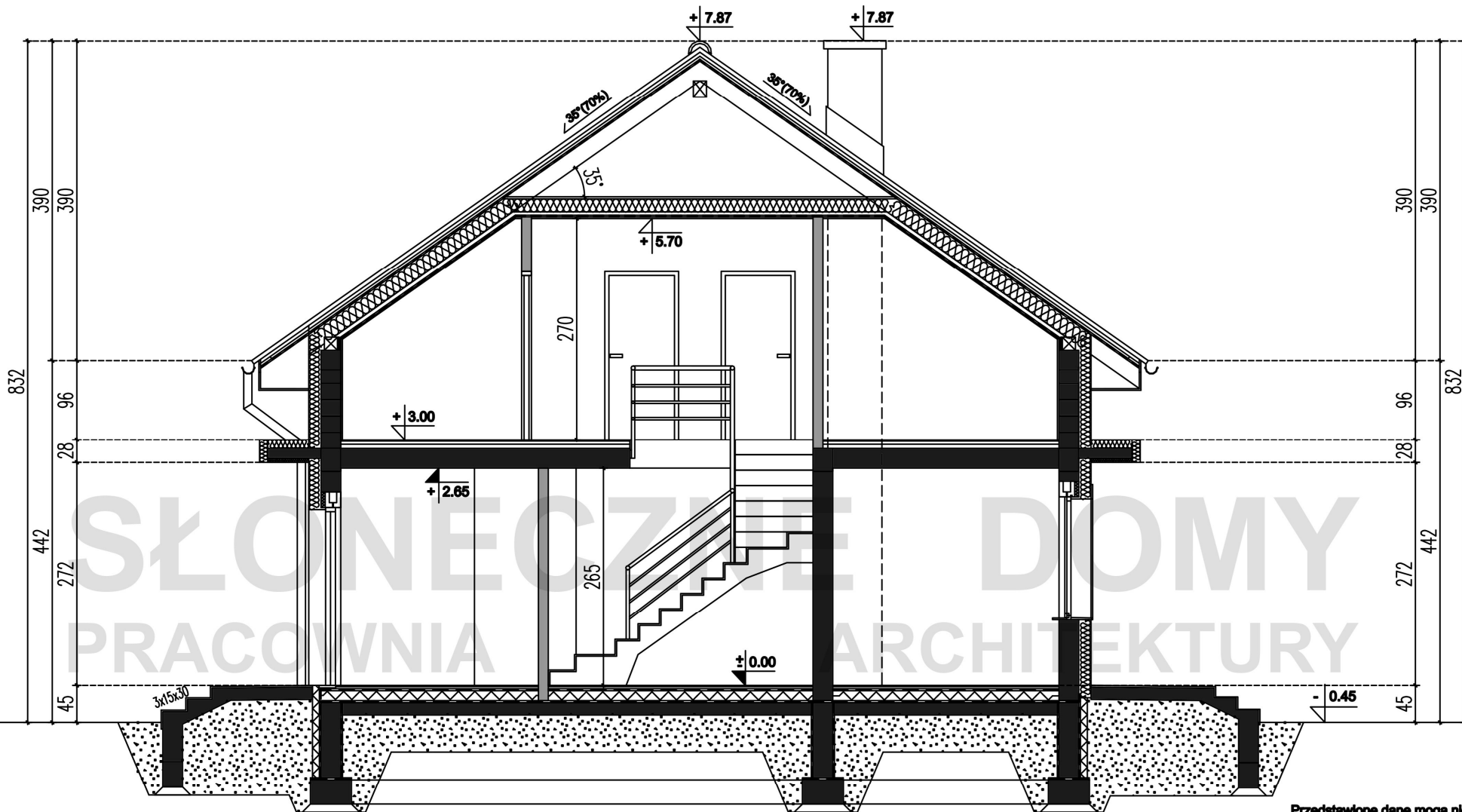
Przedstawione dane mogą nieznacznie różnić się od danych prezentowanych w dokumentacji technicznej

SŁONECZNE DOMY PRACOWNIA ARCHITEKTURY
ul. Wielkopolska 35a
54-027 Wrocław
tel. 71 740 50 10
biuro@slonecznedomy.pl
www.slonecznedomy.pl

**DOM JEDNORODZINNY
SUMATRA B**
wersja podstawowa

RZUT PARTERU





Przedstawione dane mogą nieznacznie różnić się od danych prezentowanych w dokumentacji technicznej



- ŚCIANY KONSTRUKCYJNE
- ŚCIANY DZIAŁOWE

ZESTAWIENIE POWIERZCHNI

| | |
|------------------------|----------------------|
| POWIERZCHNIA UŻYTKOWA | 162.93m ² |
| POWIERZCHNIA CAŁKOWITA | 197.36m ² |
| POWIERZCHNIA ZABUDOWY | 149.76m ² |
| KUBATURA | 432m ³ |

SŁONECZNE DOMY PRACOWNIA ARCHITEKTURY
 ul. Wielkopolska 35a
 54-027 Wrocław
 tel. 71 740 50 10
 biuro@slonecznedomy.pl
 www.slonecznedomy.pl

DOM JEDNORODZINNY
 SUMATRA B
 wersja podstawowa

PRZEKRÓJ A-A

Prezentowany rysunek jest własnością Pracowni Projektowej "Słoneczne Domy" i podlega ochronie na podstawie ustawy o prawie autorskim i prawach pokrewnych, kopiowanie, wykorzystywanie dla celów komercyjnych, dokonywanie opracowań przy użyciu jakichkolwiek nośników (papierowych, cyfrowych etc.) całości lub części powyższych rysunków bez uprzedniego uzyskania zgody na piśmie jest zabronione.